

Sem. 15
Tableau de bord de la semaine

Source : FranceAgrimer		Dernière semaine (15)			
		Evol./2022	Evol./ S-1	2023	2022
Cotations €/ kgec sauf broutards, donnés en €/ kg vif	Vaches R	+ 8,8%	- 2 ct	5,46 €	5,02 €
	Vaches O	+ 7,6%	- 2 ct	4,95 €	4,60 €
	JB U	+ 8,0%	- 3 ct	5,55 €	5,14 €
	JB R	+ 8,8%	- 2 ct	5,42 €	4,98 €
	Brtrd CHL 350kg	+ 7,2%	=	3,57 €	3,33 €
	Brtrd LIM 300 kg	+ 16,5%	=	3,74 €	3,21 €
	Veaux	+ 11,5%	- 2 ct	7,18 €	6,44 €
Agneaux	+ 4,6%	- 11 ct	8,44 €	8,07 €	

Source : DGAL d'après TRACE		Dernière semaine (15)			Moy 4 dernières semaines (S12 à S15)		
		Evolution	2023	2022	Evolution	2023	2022
Export Vif têtes	Italie	- 24,3%	13 963	18 449	- 10,5%	16 759	18 735
	Espagne	- 16,8%	6 551	7 874	- 3,2%	7 810	8 069
	Total	- 22,1%	20 514	26 323	- 8,3%	24 568	26 804

Source : Normabev		Dernière semaine (15)			Moy 4 dernières semaines (S12 à S15)		
		Evolution	2023	2022	Evolution	2023	2022
Abattage têtes	JB Viande	- 11,5%	10 886	12 301	- 5,4%	11 857	12 533
	Vaches Viande	- 15,9%	12 440	14 786	- 8,8%	13 337	14 628
	Vaches Mixte et Lait	- 13,1%	15 258	17 551	- 5,9%	17 670	18 776
	Total Gros Bovins	- 14,8%	51 072	59 946	- 7,6%	56 812	61 491
	Veaux	- 24,8%	17 759	23 612	- 10,2%	20 346	22 647

Sources : IRI et Nielsen		Dernière semaine (14)			Moy 4 dernières semaines (S11 à S14)		
		Evolution	2023	2022	Evolution	2023	2022
Consommation GMS milliers €	Viande brute (hors volaille)	+ 41,8%	132 778	93 623	+ 12,6%	100 385	89 164
	Haché de bœuf frais	+ 10,6%	17 401	15 729	+ 13,2%	17 134	15 136
	Haché de bœuf surgelé	+ 30,1%	12 336	9 479	+ 33,6%	11 532	8 630

Sources : Kantar		Dernier mois		Cumul annuel	
		Evolution	2022	2021	Evolution
Conso. boucherie artisanale Viandes hors volaille, milliers €		données non-disponibles		données non-disponibles	

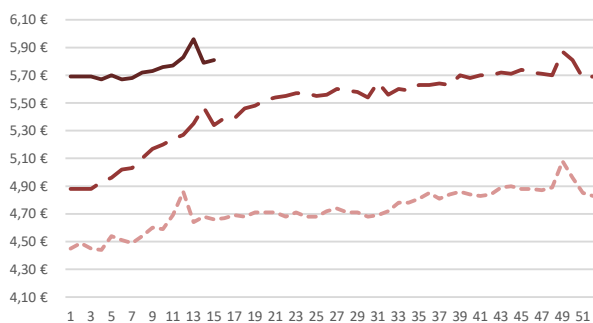
Les pages suivantes détaillent l'historique et donnent plus d'informations sur l'ensemble de ces indicateurs

COTATIONS ENTRÉE ABATTOIR (HEBDO)

Sem. 15

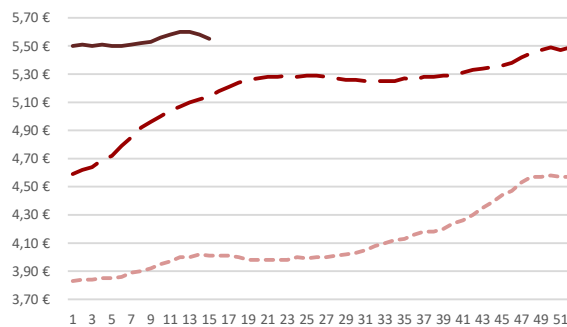
Source : FranceAgriMer

Cotations françaises des Vaches U (€/Kgec)



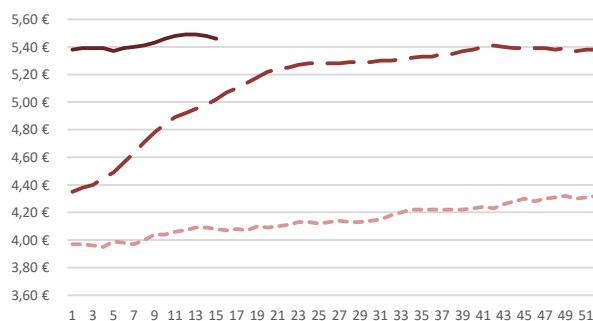
Sem. 15	
2023	5,81 €
2022	5,34 €
Var. /2022 :	0,47 €
Var. /sem. 14 :	0,02 €

Cotations françaises des JB U (€/Kgec)



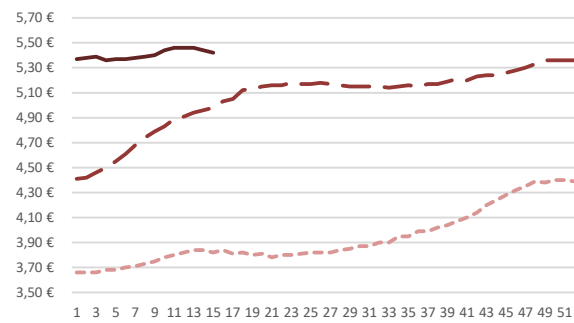
Sem. 15	
2023	5,55 €
2022	5,14 €
Var. /2022 :	0,41 €
Var. /sem. 14 :	- 0,03 €

Cotations françaises des Vaches R (€/Kgec)



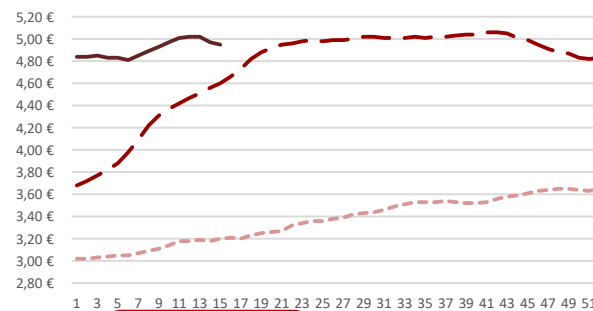
Sem. 15	
2023	5,46 €
2022	5,02 €
Var. /2022 :	0,44 €
Var. /sem. 14 :	- 0,02 €

Cotations françaises des JB R (€/Kgec)



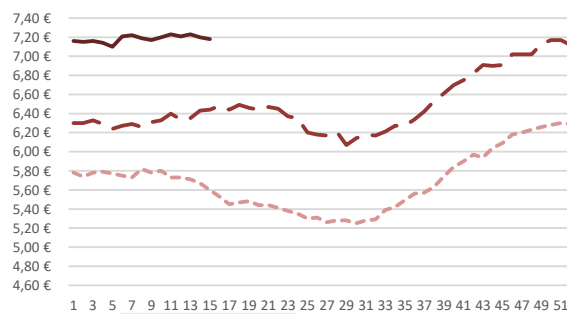
Sem. 15	
2023	5,42 €
2022	4,98 €
Var. /2022 :	0,44 €
Var. /sem. 14 :	- 0,02 €

Cotations françaises des Vaches O (€/Kgec)



Sem. 15	
2023	4,95 €
2022	4,60 €
Var. /2022 :	0,35 €
Var. /sem. 14 :	- 0,02 €

PMP des veaux de boucherie (€/Kgec)



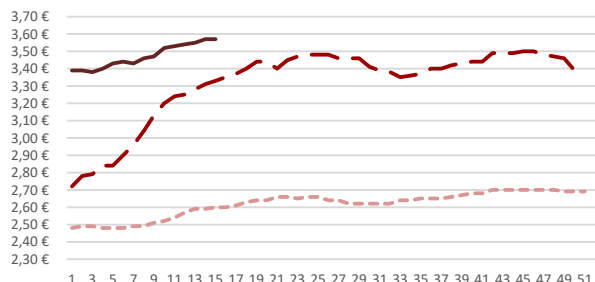
Sem. 15	
2023	7,18 €
2022	6,44 €
Var. /2022 :	0,74 €
Var. /sem. 14 :	- 0,02 €

COTATIONS BROUTARDS (HEBDO)

Sem. 15

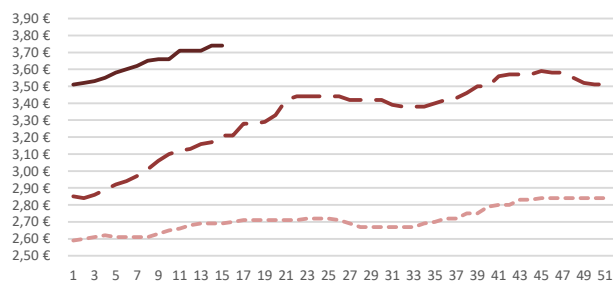
Source : FranceAgriMer

Cotations françaises Charolais U mâle 6-12 mois
350 Kg (€/Kg vif)



Sem. 15	
2023	3,57 €
2022	3,33 €
Var. /2022 :	0,24 €
Var. /sem. 14 :	=

Cotations françaises Limousin U mâle 6-12 mois
300 Kg (€/Kg vif)



Sem. 15	
2023	3,74 €
2022	3,21 €
Var. /2022 :	0,53 €
Var. /sem. 14 :	=

EXPORT VIF*

Sem. 15

Source : DGAL d'après TRACE

Export vif - Destination Italie



Sem. 15	
2023	13 963
2022	18 449
Var. /2022 :	-24,3%

Cumul 4 sem.	2023	2022	Année-1
P 1 S 1 - 4	73 367	77 304	-5,1%
P 2 S 5 - 8	74 941	75 921	-1,3%
P 3 S 9 - 12	72 198	80 765	-10,6%
P 4 S 13 - 15	49 550	54 025	-8,3%
P 5	-	-	-
P 6	-	-	-
P 7	-	-	-
P 8	-	-	-
P 9	-	-	-
P 10	-	-	-
P 11	-	-	-
P 12	-	-	-
P 13	-	-	-
Cumul à date	270 056	288 015	-6,2%

Export vif - Destination Espagne



Sem. 15	
2023	6 551
2022	7 874
Var. /2022 :	-16,8%

Cumul 4 sem.	2023	2022	Année-1
P 1 S 1 - 4	40 475	43 077	-6,0%
P 2 S 5 - 8	34 225	36 427	-6,0%
P 3 S 9 - 12	34 470	35 471	-2,8%
P 4 S 13 - 15	22 495	24 334	-7,6%
P 5	-	-	-
P 6	-	-	-
P 7	-	-	-
P 8	-	-	-
P 9	-	-	-
P 10	-	-	-
P 11	-	-	-
P 12	-	-	-
P 13	-	-	-
Cumul à date	131 665	139 309	-5,5%

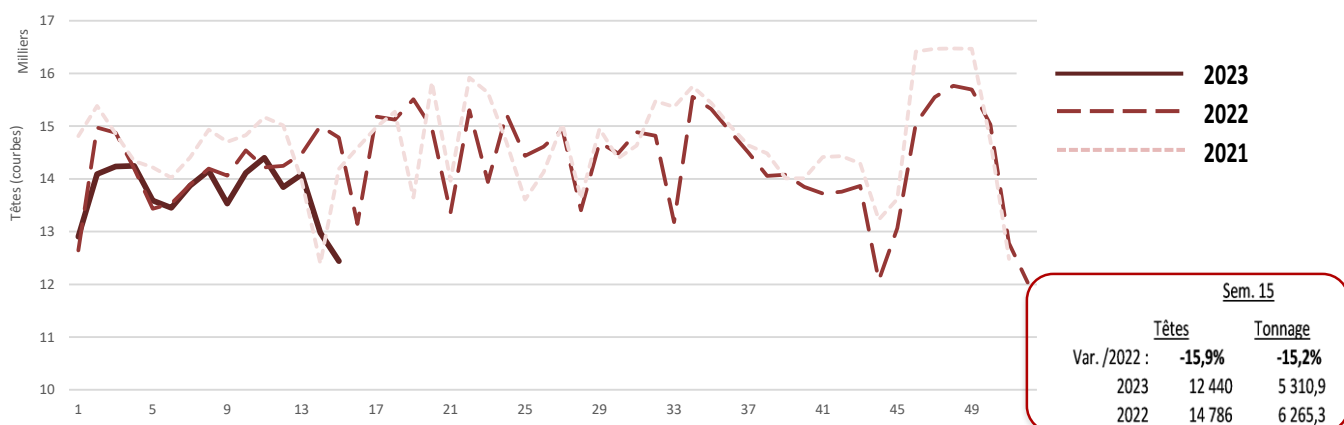
*Attention, le décalage de certains jours fériés peut expliquer de fortes variations dans la comparaison hebdomadaire d'une année sur l'autre
Voir le tableau des jours fériés en fin de document

ABATTAGES BOVINS*

Sem. 15

Source : NORMABEV

Abattages vaches viande (abattoirs de plus de 1.500 t / an)



Cumul 4 sem.		P 1	P 2	P 3	P 4	P 5	P 6	P 7	P 8	P 9	P 10	P 11	P 12	P 13	Cumul à date
		S 1 - 4	S 5 - 8	S 9 - 12	S 13 - 15	-	-	-	-	-	-	-	-	-	
TÊTES	Année-1	-2,1%	0,0%	-2,1%	-10,7%										-3,3%
	2023	55 480	55 070	55 887	39 508										205 945
	2022	56 682	55 052	57 075	44 263										213 072
	2021	59 394	57 582	59 721	40 551										217 248

TONNAGE	Année-1	-3,1%	-0,2%	-1,7%	-10,6%										-3,5%
	2023	23 438	23 412	23 842	16 936										87 628
	2022	24 181	23 459	24 260	18 933										90 833
	2021	25 260	24 428	25 596	17 198										92 481

Abattages vaches mixtes et lait (abattoirs de plus de 1.500 t / an)



Cumul 4 sem.		P 1	P 2	P 3	P 4	P 5	P 6	P 7	P 8	P 9	P 10	P 11	P 12	P 13	Cumul à date
		S 1 - 4	S 5 - 8	S 9 - 12	S 13 - 15	-	-	-	-	-	-	-	-	-	
TÊTES	Année-1	-0,4%	1,6%	-8,0%	-5,7%										-3,0%
	2023	80 326	74 484	70 988	52 869										278 667
	2022	80 667	73 289	77 180	56 053										287 189
	2021	90 999	80 881	77 316	56 535										305 731

TONNAGE	Année-1	-0,3%	2,6%	-7,5%	-4,7%										-2,4%
	2023	25 647	23 985	22 757	17 004										89 392
	2022	25 731	23 381	24 612	17 837										91 562
	2021	29 204	25 862	24 801	18 129										97 997

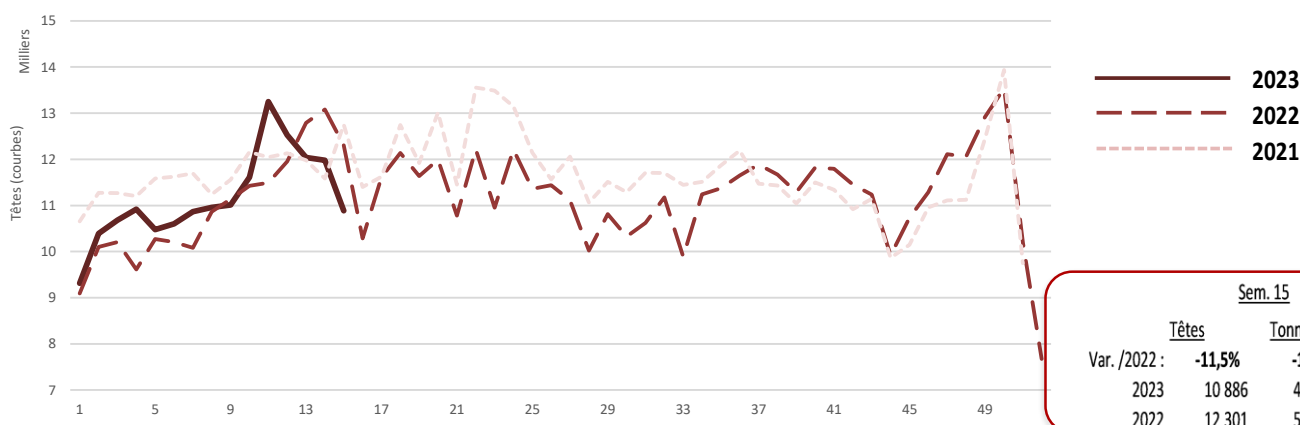
*Attention, le décalage de certains jours fériés peut expliquer de fortes variations dans la comparaison hebdomadaire d'une année sur l'autre
Voir le tableau des jours fériés en fin de document

ABATTAGES BOVINS*

Sem. 15

Source : NORMABEV

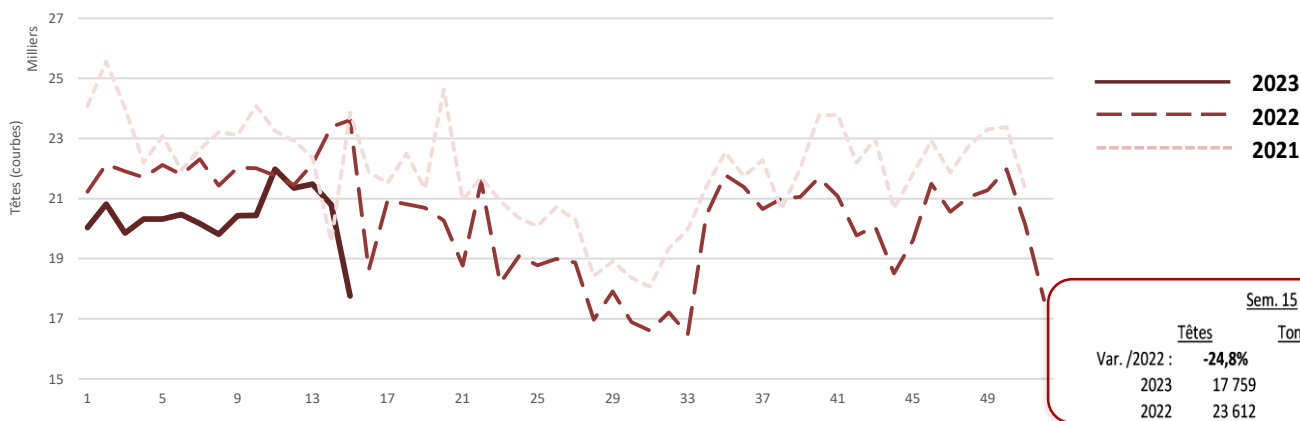
Abattages JB viande (abattoirs de plus de 1.500 t / an)



Cumul 4 sem.		P 1	P 2	P 3	P 4	P 5	P 6	P 7	P 8	P 9	P 10	P 11	P 12	P 13	Cumul à date
		S 1 - 4	S 5 - 8	S 9 - 12	S 13 - 15	-	-	-	-	-	-	-	-	-	
TÊTES	Année-1	5,9%	3,6%	5,2%	-8,6%										1,8%
	2023	41 301	42 897	48 396	34 904										167 498
	2022	39 012	41 419	46 003	38 176										164 610
	2021	44 393	46 139	47 891	36 311										174 734

TONNAGE	Année-1	6,3%	4,2%	5,1%	-8,1%										2,1%
	2023	18 044	18 777	21 220	15 388										73 429
	2022	16 969	18 023	20 182	16 737										71 911
	2021	19 578	20 252	21 097	16 110										77 037

Abattages veaux (abattoirs de plus de 2.000 têtes / an)



Cumul 4 sem.		P 1	P 2	P 3	P 4	P 5	P 6	P 7	P 8	P 9	P 10	P 11	P 12	P 13	Cumul à date
		S 1 - 4	S 5 - 8	S 9 - 12	S 13 - 15	-	-	-	-	-	-	-	-	-	
TÊTES	Année-1	-6,9%	-7,9%	-3,5%	-13,2%										-7,6%
	2023	81 015	80 762	84 195	60 035										306 007
	2022	86 978	87 653	87 242	69 139										331 012
	2021	95 837	90 880	93 381	65 810										345 908

TONNAGE	Année-1	-10,8%	-10,7%	-5,9%	-14,3%										-10,2%
	2023	11 331	11 428	12 099	8 837										43 696
	2022	12 703	12 802	12 855	10 317										48 677
	2021	13 730	13 152	13 758	9 838										50 477

*Attention, le décalage de certains jours fériés peuvent expliquer de fortes variations dans la comparaison d'une semaine une année sur l'autre
Voir le tableau des jours fériés en fin de document

ABATTAGES BOVINS*

Sem. 52

Source : NORMABEV

Abattages totaux Gros Bovins (abattoirs de plus de 1.500 t / an)



Cumul 4 sem.		P 1	P 2	P 3	P 4	P 5	P 6	P 7	P 8	P 9	P 10	P 11	P 12	P 13	Cumul à date
		S 1 - 4	S 5 - 8	S 9 - 12	S 13 - 15	-	-	-	-	-	-	-	-	-	
TÊTES	Année-1	-0,6%	-0,3%	-3,3%	-9,2%										-3,1%
	2023	226 579	222 879	231 759	168 413										849 630
	2022	228 013	223 509	239 715	185 422										876 659
	2021	250 641	241 052	248 948	178 325										918 966
TONNAGE	Année-1	-0,7%	0,1%	-2,6%	-9,0%										-2,8%
	2023	86 044	85 555	89 577	65 411										326 588
	2022	86 644	85 479	91 930	71 855										335 909
	2021	95 457	92 150	96 214	68 763										352 584

CONSOMMATION VIANDE DE BOUCHERIE BRUTE

Sem. 14

Source : IRI

Viande de boucherie hors volaille (Ventes en valeur / en milliers d'euros)



Cumul 4 sem. (en milliers d'euros)

Cumul 4 sem. (en milliers d'euros)		P 1	P 2	P 3	P 4	P 5	P 6	P 7	P 8	P 9	P 10	P 11	P 12	P 13	Cumul à date
		S 1 - 4	S 5 - 8	S 9 - 12	S 13 - 14	-	-	-	-	-	-	-	-	-	
Année-1		4,1%	6,3%	4,1%	23,3%										7,5%
2023		393 917	376 994	366 437	226 137										1 363 485
2022		378 567	354 660	352 069	183 467										1 268 763
2021		412 147	380 590	380 119	231 294										1 404 150

CONSOMMATION STEACK HACHÉ

Sem. 14

Source : NIELSEN

Viande hachée fraîche (Ventes en valeur / en milliers d'euros)

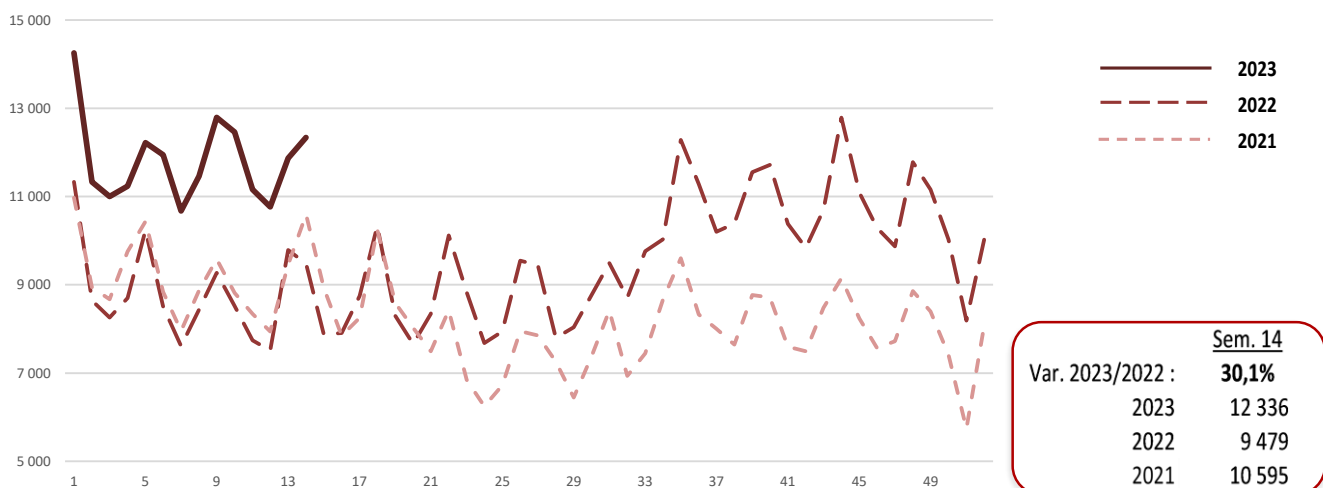


Cumul 4 sem. (en milliers d'euros)

	P 1 S 1 - 4	P 2 S 5 - 8	P 3 S 9 - 12	P 4 S 13 - 14	P 5 -	P 6 -	P 7 -	P 8 -	P 9 -	P 10 -	P 11 -	P 12 -	P 13 -	Cumul à date
Année-1	11,1%	15,1%	16,6%	9,8%										13,6%
2023	71 187	70 243	69 858	34 761										246 049
2022	64 058	61 005	59 896	31 668										216 627
2021	66 521	63 553	62 918	32 185										225 177

Source : NIELSEN

Viande hachée surgelée (Ventes en valeur / en milliers d'euros)



Cumul 4 sem. (en milliers d'euros)

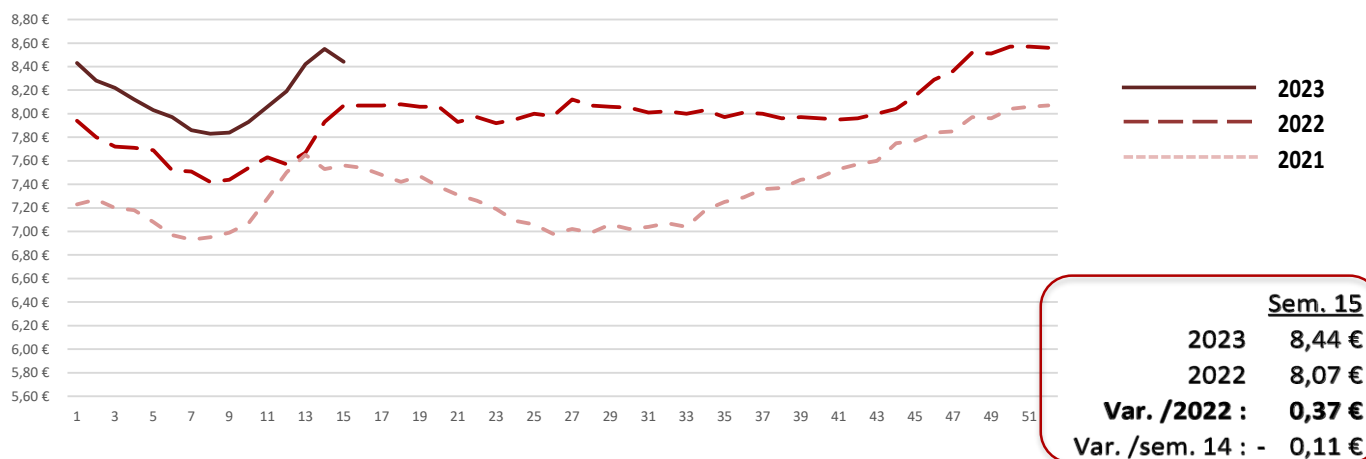
	P 1 S 1 - 4	P 2 S 5 - 8	P 3 S 9 - 12	P 4 S 13 - 14	P 5 -	P 6 -	P 7 -	P 8 -	P 9 -	P 10 -	P 11 -	P 12 -	P 13 -	Cumul à date
Année-1	29,5%	33,1%	42,8%	25,6%										33,4%
2023	47 818	46 300	47 173	24 208										165 499
2022	36 935	34 792	33 036	19 270										124 033
2021	38 334	36 095	34 680	20 049										129 158

PRIX MOYEN PONDÉRÉ ENTRÉE ABATTOIR (HEBDO)

Sem. 15

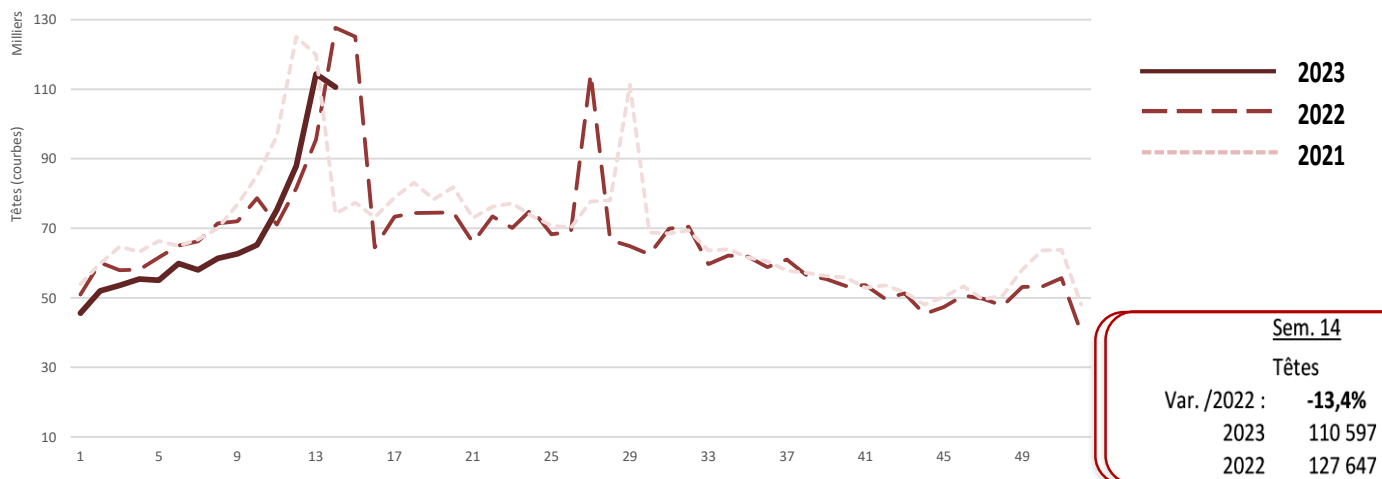
Source : FranceAgriMer

PMP des agneaux de boucherie (€/Kg)



Sem. 14

Abattages Ovins (Echantillon Ovinfos)



Cumul 4 sem.		P 1	P 2	P 3	P 4	P 5	P 6	P 7	P 8	P 9	P 10	P 11	P 12	P 13	Cumul à date
		S 1 - 4	S 5 - 8	S 9 - 12	S 13 - 14	-	-	-	-	-	-	-	-	-	
TÊTES	Année-1	-9,1%	-11,4%	-4,0%	0,8%										-6,0%
	2023	206 538	234 272	291 016	224 957										956 783
	2022	227 094	264 314	303 295	223 215										1 017 918
	2021	241 719	268 064	383 578	194 147										1 087 508

Notice méthodologique

Cotations

Les données relatives aux cotations proviennent de FranceAgrimer, qui centralise les cotations entrée abattoir des animaux abattus en France, et les cotations maigres des animaux destinés à l'élevage, en France ou à l'étranger.

Exportation d'animaux vifs

Les données relatives à l'exportation d'animaux vifs proviennent du système de gestion communautaire des mouvements d'animaux (TRACE). Ces données ne permettent pas de connaître ni les catégories ni l'âge des animaux, mais permettent de suivre en temps réel l'ensemble des bovins exportés vers les pays de l'Union Européenne. Elles sont fournies avec l'appui de la DGAL. Pour rappel, l'Italie (60%) et l'Espagne(30%) accueillent à eux seuls 90% des bovins exportés chaque année.

Suivi du surstock de JB

Le suivi du surstock de Jeunes Bovins est modélisé par l'Institut de l'élevage à partir des données SPIE/BDNI et des données d'abattage de Normabev.

Il compare les sorties réelles de Jeunes Bovins Viande aux sorties qui étaient prévues hors crise. Ces sorties prévues sont issues d'une modélisation basée sur les sorties des années 2017-2019.

Abattage

Les données d'abattages de gros bovins et de veaux proviennent du système de Circulation Nationale des Informations d'Abattage géré par Normabev.

Pour les gros bovins, les données présentées sont extraites des notifications d'abattage des abattoirs métropolitains de plus de 1.500 tonnes qui représentent 95,5% du volume abattu.

Pour les veaux, les données présentées sont extraites des notifications d'abattage des abattoirs métropolitains de plus de 2.000 têtes qui représentent 94,5% des animaux abattus.

Pour les ovins, les données présentées sont issues d'un échantillon représentatif de notifications à OVINFOS de déchargement en abattoir d'ovins (agneaux+adultes), qui représente 75% des animaux abattus.

Consommation

Le suivi des viandes brutes couvre le chiffre d'affaire de l'ensemble des viandes de boucherie, hormis la volaille, qui sont vendues sous des formats poids variable (rayon trad' ou UVCM en libre service), en hyper et supermarché. Les données sont fournies par le panel distributeur IRI. IRI analyse les informations transmises par les distributeurs via les codes-barres EAN scannés en sortie de caisse. Toutefois, compte tenu de la multiplicité des codes-barres utilisés par les enseignes pour les produits à poids variable, il n'est pas possible d'accéder à un degré de détail plus fin que celui du total boucherie, ni au volume des produits concernés.

Les données relatives au suivi de la viande hachée proviennent également du panel IRI. Les données, données en chiffre d'affaire, sont également issues de l'analyse des codes-barres EAN mais uniquement pour les produits vendus sous des formats poids fixes (UVCI en libre service ou drive). Avec le poids fixe, il est possible d'accéder à des catégories plus fines comme la viande hachée.

	2022	2021
1er Janvier	Semaine 52, dimanche (5 jours)	Semaine 52, samedi (5 jours)
Lundi de Pâques	Semaine 15 (4 jours)	Semaine 16 (4 jours)
1er Mai	Semaine 18, lundi (4 jours)	Semaine 17, dimanche (5 jours)
8 Mai	Semaine 19, lundi (4 jours)	Semaine 18, dimanche (5 jours)
Jeu de l'Ascension	Semaine 20 (4 jours)	Semaine 21 (4 jours)
Lundi de Pentecôte	Semaine 22 (4 jours)	Semaine 23 (4 jours)
14 Juillet	Semaine 28, vendredi (4 jours)	Semaine 28, jeudi (4 jours)
15 Août	Semaine 33, mardi (4 jours)	Semaine 33, lundi (4 jours)
Toussaint	Semaine 44, mercredi (4 jours)	Semaine 44, mardi (4 jours)
11 Novembre	Semaine 45, samedi (5 jours)	Semaine 45, vendredi (4 jours)
Noël	Semaine 52, lundi (4 jours)	Semaine 51, dimanche (5 jours)

La conception de ce bulletin a été réalisée avec l'appui de Normabev.