

Sem. 25
Tableau de bord de la semaine

Source : FranceAgrimer		Dernière semaine (25)			
		Evol./2022	Evol./ S-1	2023	2022
Cotations €/ kgec sauf broutards, donnés en €/ kg vif	Vaches R	+ 3,6%	=	5,47 €	5,28 €
	Vaches O	- 0,8%	- 1 ct	4,94 €	4,98 €
	JB U	+ 1,5%	- 2 ct	5,37 €	5,29 €
	JB R	+ 1,4%	- 2 ct	5,24 €	5,17 €
	Brtrd CHL 350kg	+ 4,0%	=	3,62 €	3,48 €
	Brtrd LIM 300 kg	+ 9,6%	- 1 ct	3,77 €	3,44 €
	Veaux	- 100,0%	- 670 ct		6,20 €
Agneaux	- 100,0%	- 819 ct		8,00 €	

Source : DGAL d'après TRACE		Dernière semaine (24)			Moy 4 dernières semaines (S21 à S24)		
		Evolution	2023	2022	Evolution	2023	2022
Export Vif têtes	Italie	- 3,1%	18 047	18 631	+ 2,8%	17 343	16 870
	Espagne	+ 13,5%	8 241	7 260	+ 5,7%	7 405	7 005
	Total	+ 1,5%	26 288	25 891	+ 3,7%	24 748	23 875

Source : Normabev		Dernière semaine (25)			Moy 4 dernières semaines (S22 à S25)		
		Evolution	2023	2022	Evolution	2023	2022
Abattage têtes	JB Viande	+ 2,5%	11 651	11 368	+ 2,8%	12 021	11 689
	Vaches Viande	- 7,6%	13 473	14 574	- 9,5%	13 473	14 886
	Vaches Mixte et Lait	- 5,3%	16 215	17 129	- 4,2%	15 169	15 840
	Total Gros Bovins	- 3,0%	56 193	57 948	- 4,9%	55 649	58 532
	Veaux	- 6,6%	17 457	18 695	- 10,7%	17 242	19 313

Sources : IRI et Nielsen		Dernière semaine (24)			Moy 4 dernières semaines (S21 à S24)		
		Evolution	2023	2022	Evolution	2023	2022
Consommation GMS milliers €	Viande brute (hors volaille)	+ 1,0%	96 856	95 880	+ 2,1%	103 101	101 000
	Haché de bœuf frais	+ 6,1%	14 062	13 250	+ 3,9%	15 281	14 708
	Haché de bœuf surgelé	+ 18,8%	9 135	7 687	+ 17,8%	10 309	8 748

Sources : Kantar		Dernier mois		Cumul annuel		
		Evolution	2022	2021	Evolution	2022
Conso. boucherie artisanale Viandes hors volaille, milliers €		données non-disponibles			données non-disponibles	

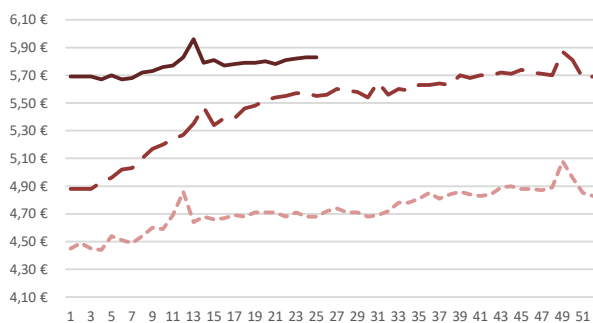
Les pages suivantes détaillent l'historique et donnent plus d'informations sur l'ensemble de ces indicateurs

COTATIONS ENTRÉE ABATTOIR (HEBDO)

Sem. 25

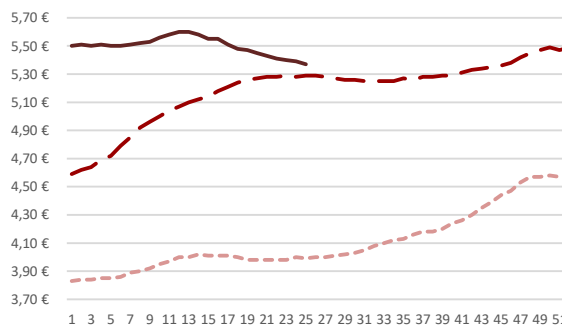
Source : FranceAgriMer

Cotations françaises des Vaches U (€/Kgec)



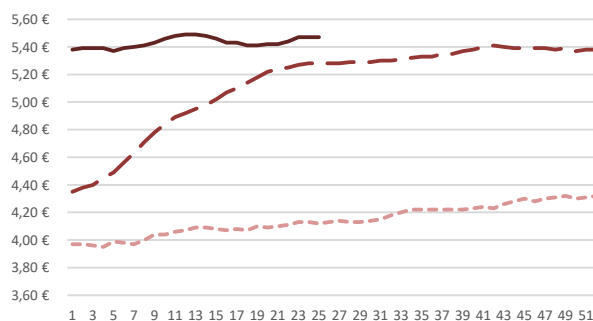
Sem. 25	
2023	5,83 €
2022	5,55 €
Var. /2022 :	0,28 €
Var. /sem. 24 :	=

Cotations françaises des JB U (€/Kgec)



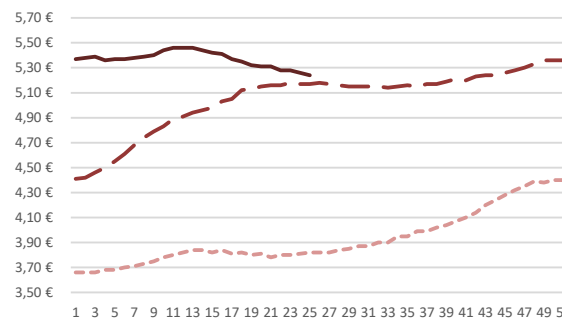
Sem. 25	
2023	5,37 €
2022	5,29 €
Var. /2022 :	0,08 €
Var. /sem. 24 :	- 0,02 €

Cotations françaises des Vaches R (€/Kgec)



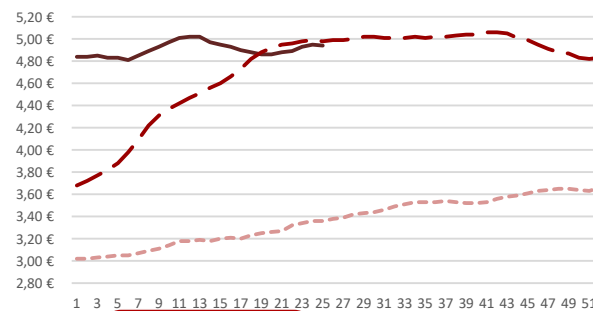
Sem. 25	
2023	5,47 €
2022	5,28 €
Var. /2022 :	0,19 €
Var. /sem. 24 :	=

Cotations françaises des JB R (€/Kgec)



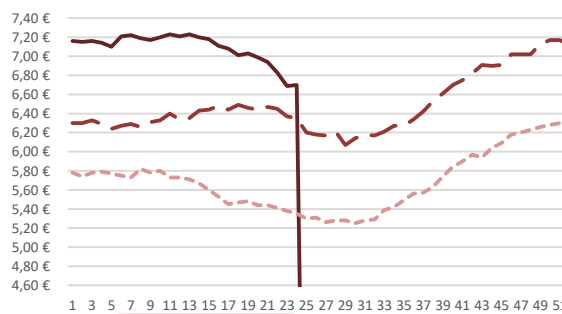
Sem. 25	
2023	5,24 €
2022	5,17 €
Var. /2022 :	0,07 €
Var. /sem. 24 :	- 0,02 €

Cotations françaises des Vaches O (€/Kgec)



Sem. 25	
2023	4,94 €
2022	4,98 €
Var. /2022 :	- 0,04 €
Var. /sem. 24 :	- 0,01 €

PMP des veaux de boucherie (€/Kgec)



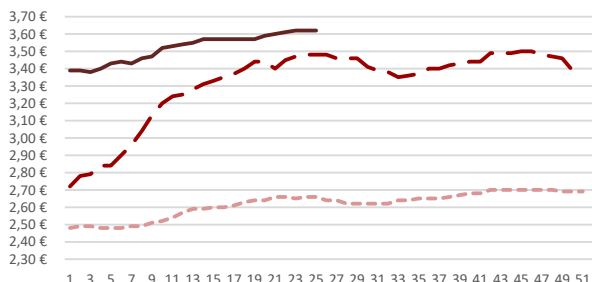
Sem. 25	
2023	- €
2022	6,20 €
Var. /2022 :	- 6,20 €
Var. /sem. 24 :	- 6,70 €

COTATIONS BROUTARDS (HEBDO)

Sem. 25

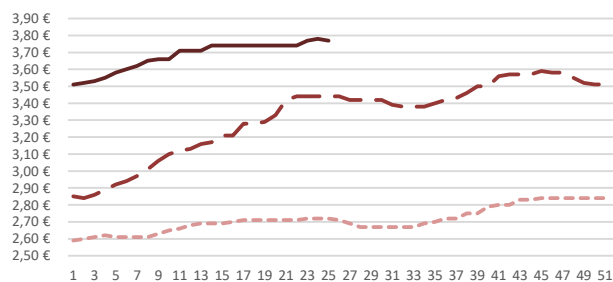
Source : FranceAgriMer

Cotations françaises Charolais U mâle 6-12 mois
350 Kg (€/Kg vif)



Sem. 25	
2023	3,62 €
2022	3,48 €
Var. /2022 :	0,14 €
Var. /sem. 24 :	=

Cotations françaises Limousin U mâle 6-12 mois
300 Kg (€/Kg vif)



Sem. 25	
2023	3,77 €
2022	3,44 €
Var. /2022 :	0,33 €
Var. /sem. 24 :	- 0,01 €

EXPORT VIF*

Sem. 24

Source : DGAL d'après TRACE

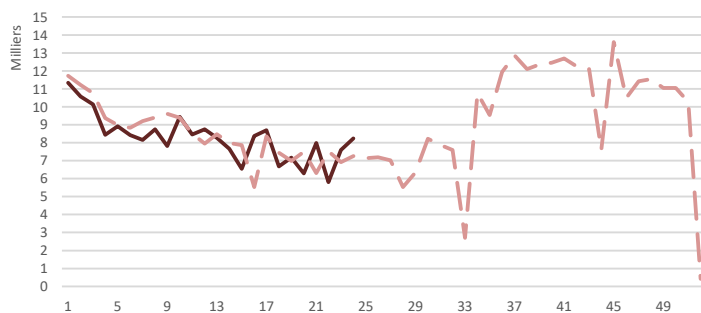
Export vif - Destination Italie



Sem. 24	
2023	18 047
2022	18 631
Var. /2022 :	-3,1%

Cumul 4 sem.	2023	2022	Année-1
P 1 S 1 - 4	73 367	77 304	-5,1%
P 2 S 5 - 8	74 941	75 921	-1,3%
P 3 S 9 - 12	72 198	80 765	-10,6%
P 4 S 13 - 16	69 600	67 425	3,2%
P 5 S 17 - 20	65 184	73 873	-11,8%
P 6 S 21 - 24	69 372	67 481	2,8%
P 7	-	-	-
P 8	-	-	-
P 9	-	-	-
P 10	-	-	-
P 11	-	-	-
P 12	-	-	-
P 13	-	-	-
Cumul à date	424 662	442 769	-4,1%

Export vif - Destination Espagne



Sem. 24	
2023	8 241
2022	7 260
Var. /2022 :	13,5%

Cumul 4 sem.	2023	2022	Année-1
P 1 S 1 - 4	40 475	43 077	-6,0%
P 2 S 5 - 8	34 225	36 427	-6,0%
P 3 S 9 - 12	34 470	35 471	-2,8%
P 4 S 13 - 16	30 872	29 861	3,4%
P 5 S 17 - 20	28 859	30 273	-4,7%
P 6 S 21 - 24	29 621	28 018	5,7%
P 7	-	-	-
P 8	-	-	-
P 9	-	-	-
P 10	-	-	-
P 11	-	-	-
P 12	-	-	-
P 13	-	-	-
Cumul à date	198 522	203 127	-2,3%

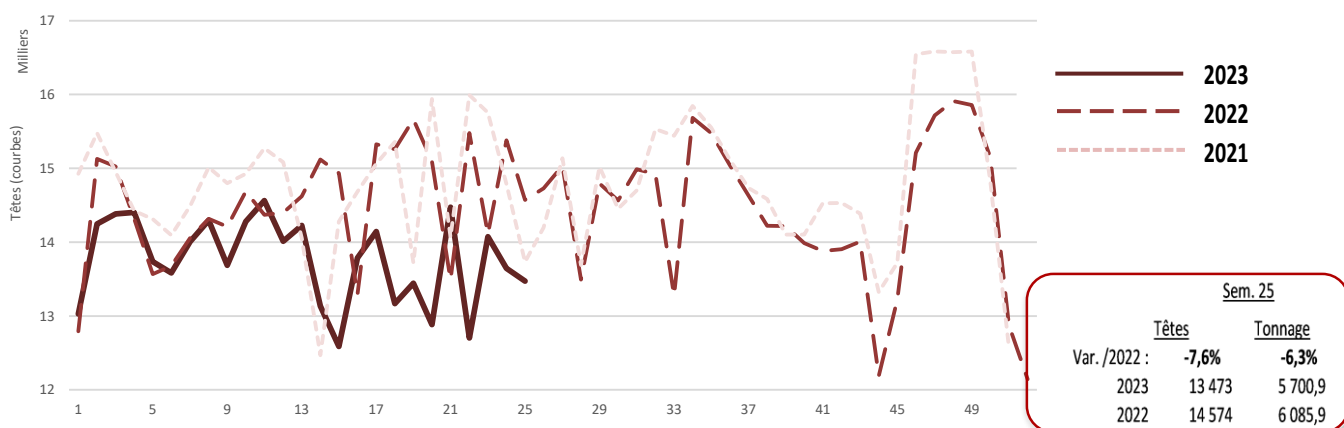
*Attention, le décalage de certains jours fériés peut expliquer de fortes variations dans la comparaison hebdomadaire d'une année sur l'autre
Voir le tableau des jours fériés en fin de document

ABATTAGES BOVINS*

Sem. 25

Source : NORMABEV

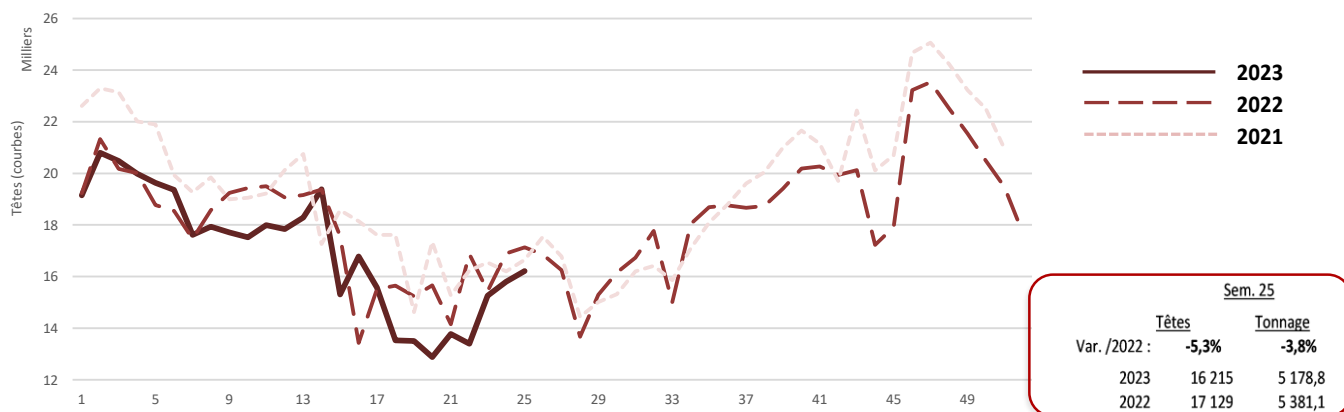
Abattages vaches viande (abattoirs de plus de 1.500 t / an)



Cumul 4 sem.		P 1	P 2	P 3	P 4	P 5	P 6	P 7	P 8	P 9	P 10	P 11	P 12	P 13	Cumul à date
		S 1 - 4	S 5 - 8	S 9 - 12	S 13 - 16	S 17 - 20	S 21 - 24	S 25 - -	-	-	-	-	-	-	-
TÊTES	Année-1	-2,1%	0,0%	-2,0%	-7,3%	-12,6%	-6,1%	-7,6%							-5,2%
	2023	56 061	55 625	56 539	53 735	53 640	54 894	13 473							343 967
	2022	57 264	55 617	57 664	57 961	61 342	58 458	14 574							362 880
	2021	59 780	57 907	60 082	55 490	60 082	60 607	13 730							367 678

TONNAGE	Année-1	-3,1%	-0,2%	-1,6%	-7,2%	-11,5%	-5,3%	-6,3%							-4,9%
	2023	23 682	23 644	24 115	22 959	22 813	23 340	5 701							146 253
	2022	24 430	23 701	24 511	24 735	25 768	24 638	6 086							153 868
	2021	25 420	24 563	25 747	23 510	25 461	25 695	5 786							156 183

Abattages vaches mixtes et lait (abattoirs de plus de 1.500 t / an)



Cumul 4 sem.		P 1	P 2	P 3	P 4	P 5	P 6	P 7	P 8	P 9	P 10	P 11	P 12	P 13	Cumul à date
		S 1 - 4	S 5 - 8	S 9 - 12	S 13 - 16	S 17 - 20	S 21 - 24	S 25 - -	-	-	-	-	-	-	-
TÊTES	Année-1	-0,4%	1,6%	-8,0%	0,3%	-10,6%	-8,1%	-5,3%							-4,0%
	2023	80 409	74 537	71 058	69 749	55 483	58 238	16 215							425 689
	2022	80 738	73 335	77 246	69 534	62 056	63 360	17 129							443 398
	2021	91 061	80 931	77 394	74 741	67 201	64 245	16 654							472 227

TONNAGE	Année-1	-0,3%	2,6%	-7,5%	1,3%	-9,3%	-6,7%	-3,8%							-3,1%
	2023	25 676	24 002	22 782	22 412	17 807	18 652	5 179							136 509
	2022	25 756	23 397	24 635	22 120	19 630	19 985	5 381							140 903
	2021	29 226	25 879	24 829	23 981	21 597	20 605	5 323							151 439

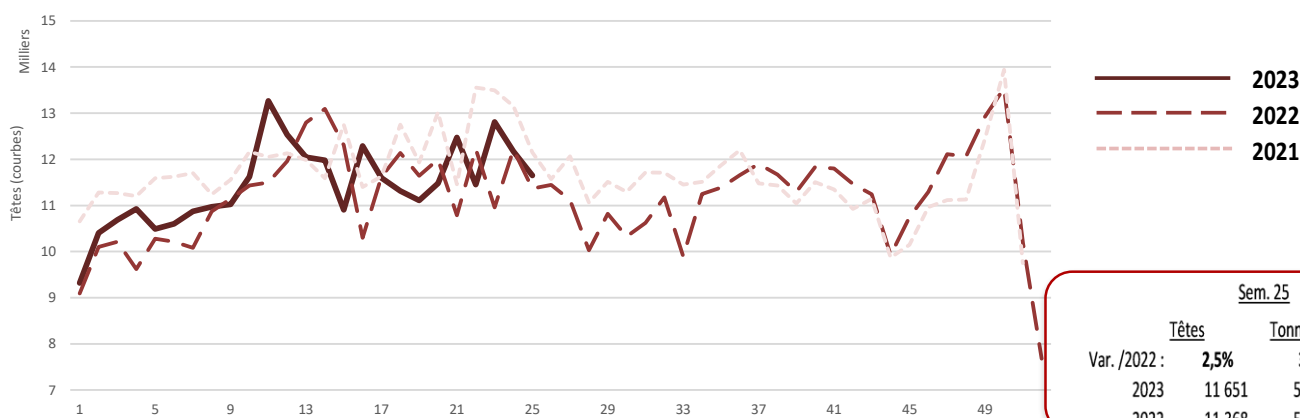
*Attention, le décalage de certains jours fériés peut expliquer de fortes variations dans la comparaison hebdomadaire d'une année sur l'autre
Voir le tableau des jours fériés en fin de document

ABATTAGES BOVINS*

Sem. 25

Source : NORMABEV

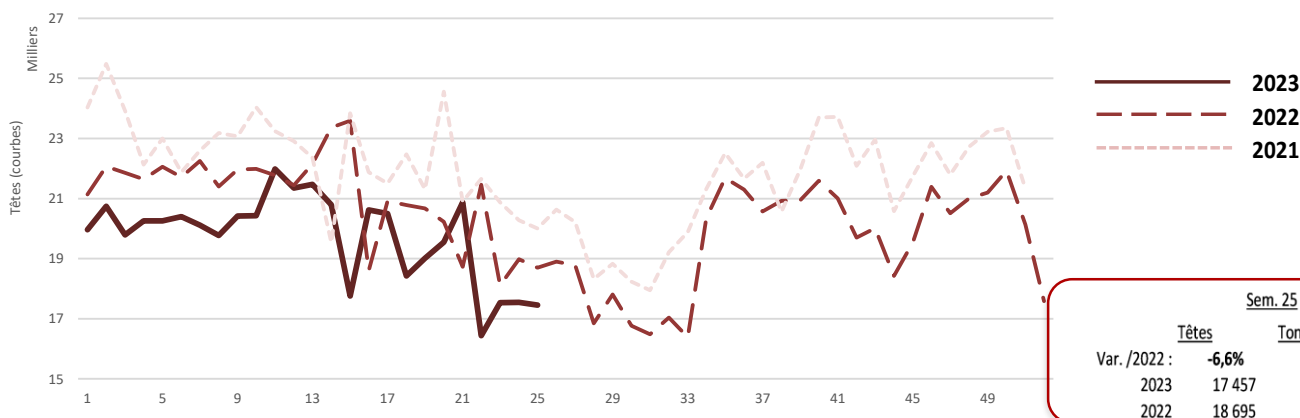
Abattages JB viande (abattoirs de plus de 1.500 t / an)



Cumul 4 sem.		P 1	P 2	P 3	P 4	P 5	P 6	P 7	P 8	P 9	P 10	P 11	P 12	P 13	Cumul à date
		S 1 - 4	S 5 - 8	S 9 - 12	S 13 - 16	S 17 - 20	S 21 - 24	S 25 -	-	-	-	-	-	-	
TÊTES	Année-1	5,9%	3,6%	5,2%	-2,6%	-4,0%	5,9%	2,5%							2,2%
	2023	41 337	42 929	48 446	47 225	45 497	48 909	11 651							285 994
	2022	39 026	41 445	46 034	48 490	47 401	46 174	11 368							279 938
	2021	44 403	46 153	47 904	47 724	49 324	51 660	12 151							299 319

TONNAGE	Année-1	6,4%	4,2%	5,2%	-2,2%	-2,9%	6,6%	3,0%							2,7%
	2023	18 055	18 788	21 235	20 815	20 133	21 718	5 160							125 904
	2022	16 973	18 031	20 191	21 275	20 740	20 372	5 008							122 589
	2021	19 581	20 255	21 101	21 150	21 933	22 940	5 368							132 327

Abattages veaux (abattoirs de plus de 2.000 têtes / an)



Cumul 4 sem.		P 1	P 2	P 3	P 4	P 5	P 6	P 7	P 8	P 9	P 10	P 11	P 12	P 13	Cumul à date
		S 1 - 4	S 5 - 8	S 9 - 12	S 13 - 16	S 17 - 20	S 21 - 24	S 25 -	-	-	-	-	-	-	
TÊTES	Année-1	-6,9%	-7,9%	-3,4%	-8,0%	-6,2%	-6,3%	-6,6%							-6,5%
	2023	80 753	80 547	84 174	80 640	77 492	72 384	17 457							493 447
	2022	86 699	87 428	87 178	87 697	82 608	77 287	18 695							527 592
	2021	95 572	90 656	93 269	87 615	89 837	83 709	20 008							560 666

TONNAGE	Année-1	-10,8%	-10,7%	-5,8%	-9,2%	-6,5%	-6,5%	-6,9%							-8,2%
	2023	11 303	11 408	12 103	11 880	11 555	10 839	2 606							71 694
	2022	12 672	12 777	12 854	13 083	12 361	11 589	2 798							78 134
	2021	13 700	13 126	13 744	13 121	13 610	12 577	3 038							82 917

*Attention, le décalage de certains jours fériés peuvent expliquer de fortes variations dans la comparaison d'une semaine une année sur l'autre
Voir le tableau des jours fériés en fin de document

ABATTAGES BOVINS*

Sem. 52

Source : NORMABEV

Abattages totaux Gros Bovins (abattoirs de plus de 1.500 t / an)



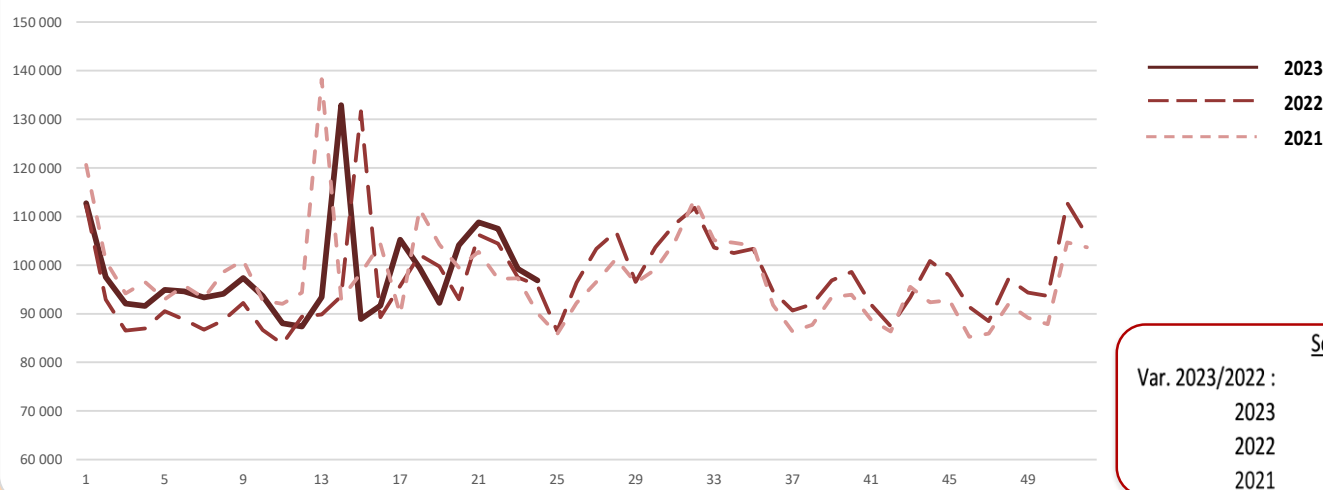
Cumul 4 sem.		P 1	P 2	P 3	P 4	P 5	P 6	P 7	P 8	P 9	P 10	P 11	P 12	P 13	Cumul à date
		S 1 - 4	S 5 - 8	S 9 - 12	S 13 - 16	S 17 - 20	S 21 - 24	S 25 - 28	-	-	-	-	-	-	-
TÊTES	Année-1	-0,6%	-0,3%	-3,3%	-4,3%	-9,9%	-2,6%	-3,0%							-3,5%
	2023	227 611	223 833	232 889	226 677	211 423	222 433	56 193							1 401 059
	2022	229 048	224 465	240 805	236 899	234 615	228 394	57 948							1 452 174
	2021	251 347	241 706	249 641	239 002	242 761	241 515	57 972							1 523 944
TONNAGE	Année-1	-0,7%	0,1%	-2,5%	-4,2%	-8,8%	-1,4%	-1,8%							-2,9%
	2023	86 444	85 929	90 018	88 030	82 930	87 157	21 782							542 290
	2022	87 051	85 859	92 358	91 916	90 945	88 425	22 192							558 745
	2021	95 715	92 383	96 476	92 197	94 657	94 493	22 423							588 343

CONSOMMATION VIANDE DE BOUCHERIE BRUTE

Sem. 24

Source : IRI

Viande de boucherie hors volaille (Ventes en valeur / en milliers d'euros)



Cumul 4 sem. (en milliers d'euros)

Cumul 4 sem. (en milliers d'euros)		P 1	P 2	P 3	P 4	P 5	P 6	P 7	P 8	P 9	P 10	P 11	P 12	P 13	Cumul à date
		S 1 - 4	S 5 - 8	S 9 - 12	S 13 - 16	S 17 - 20	S 21 - 24	-	-	-	-	-	-	-	-
Année-1		4,1%	6,3%	4,1%	0,6%	2,7%	2,1%								3,2%
2023		393 938	377 025	366 479	406 828	401 006	412 402								2 357 678
2022		378 567	354 661	352 069	404 364	390 592	404 001								2 284 254
2021		412 147	380 590	380 119	433 980	405 162	387 345								2 399 343

CONSOMMATION STEACK HACHÉ

Sem. 24

Source : NIELSEN

Viande hachée fraîche (Ventes en valeur / en milliers d'euros)

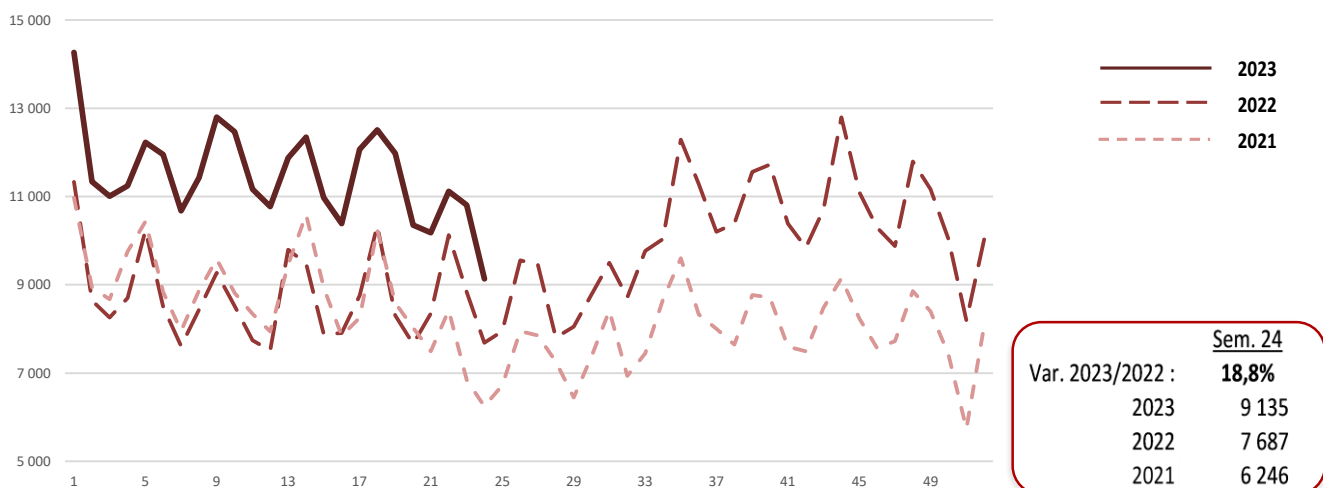


Cumul 4 sem. (en milliers d'euros)

	P 1 S 1 - 4	P 2 S 5 - 8	P 3 S 9 - 12	P 4 S 13 - 16	P 5 S 17 - 20	P 6 S 21 - 24	P 7	P 8	P 9	P 10	P 11	P 12	P 13	Cumul à date
Année-1	11,1%	15,1%	17,2%	14,3%	14,7%	3,9%								12,7%
2023	71 198	70 219	70 219	69 853	68 287	61 125								410 901
2022	64 058	61 005	59 896	61 108	59 545	58 830								364 442
2021	66 521	63 553	62 918	63 943	62 975	53 928								373 838

Source : NIELSEN

Viande hachée surgelée (Ventes en valeur / en milliers d'euros)



Cumul 4 sem. (en milliers d'euros)

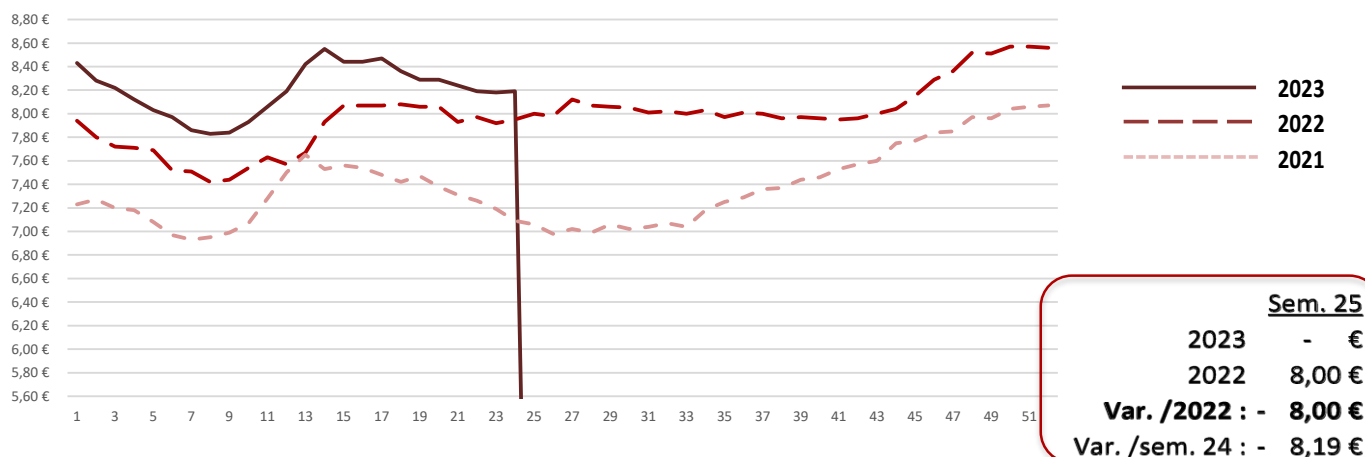
	P 1 S 1 - 4	P 2 S 5 - 8	P 3 S 9 - 12	P 4 S 13 - 16	P 5 S 17 - 20	P 6 S 21 - 24	P 7	P 8	P 9	P 10	P 11	P 12	P 13	Cumul à date
Année-1	29,6%	33,0%	42,9%	30,0%	33,8%	17,8%								31,1%
2023	47 854	46 286	47 205	45 584	46 914	41 235								275 078
2022	36 935	34 792	33 036	35 060	35 057	34 990								209 870
2021	38 334	36 095	34 680	36 824	35 118	29 011								210 062

PRIX MOYEN PONDÉRÉ ENTRÉE ABATTOIR (HEBDO)

Sem. 25

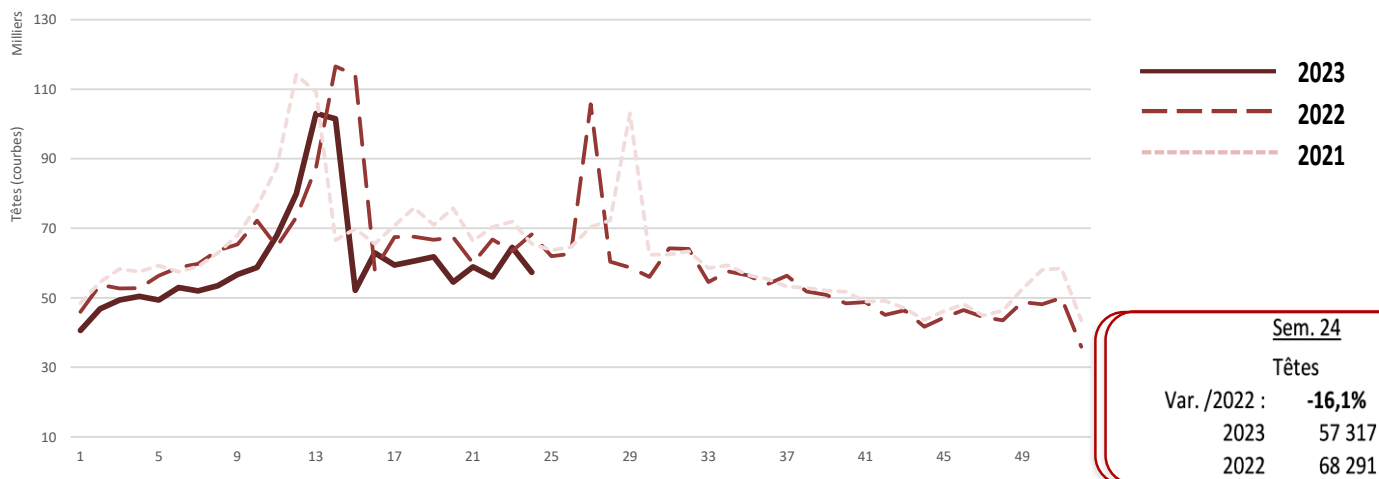
Source : FranceAgriMer

PMP des agneaux de boucherie (€/Kg)



Sem. 24

Abattages Ovins (Echantillon Ovinfos)



Cumul 4 sem.		P 1	P 2	P 3	P 4	P 5	P 6	P 7	P 8	P 9	P 10	P 11	P 12	P 13	Cumul à date
		S 1 - 4	S 5 - 8	S 9 - 12	S 13 - 16	S 17 - 20	S 21 - 24	S 25 -	-	-	-	-	-	-	
TÊTES	Année-1	-8,7%	-12,9%	-4,4%	-15,1%	-12,2%	-8,4%								-10,6%
	2023	187 272	207 757	263 263	319 544	236 270	236 747								1 450 853
	2022	205 152	238 475	275 500	376 250	269 221	258 459								1 623 057
	2021	218 770	238 676	345 854	311 160	293 405	274 187								1 682 052

Notice méthodologique

Cotations

Les données relatives aux cotations proviennent de FranceAgrimer, qui centralise les cotations entrée abattoir des animaux abattus en France, et les cotations maigres des animaux destinés à l'élevage, en France ou à l'étranger.

Exportation d'animaux vifs

Les données relatives à l'exportation d'animaux vifs proviennent du système de gestion communautaire des mouvements d'animaux (TRACE). Ces données ne permettent pas de connaître ni les catégories ni l'âge des animaux, mais permettent de suivre en temps réel l'ensemble des bovins exportés vers les pays de l'Union Européenne. Elles sont fournies avec l'appui de la DGAL. Pour rappel, l'Italie (60%) et l'Espagne(30%) accueillent à eux seuls 90% des bovins exportés chaque année.

Suivi du surstock de JB

Le suivi du surstock de Jeunes Bovins est modélisé par l'Institut de l'élevage à partir des données SPIE/BDNI et des données d'abattage de Normabev.

Il compare les sorties réelles de Jeunes Bovins Viande aux sorties qui étaient prévues hors crise. Ces sorties prévues sont issues d'une modélisation basée sur les sorties des années 2017-2019.

Abattage

Les données d'abattages de gros bovins et de veaux proviennent du système de Circulation Nationale des Informations d'Abattage géré par Normabev.

Pour les gros bovins, les données présentées sont extraites des notifications d'abattage des abattoirs métropolitains de plus de 1.500 tonnes qui représentent 95,5% du volume abattu.

Pour les veaux, les données présentées sont extraites des notifications d'abattage des abattoirs métropolitains de plus de 2.000 têtes qui représentent 94,5% des animaux abattus.

Pour les ovins, les données présentées sont issues d'un échantillon représentatif de notifications à OVINFOS de déchargement en abattoir d'ovins (agneaux+adultes), qui représente 75% des animaux abattus.

Consommation

Le suivi des viandes brutes couvre le chiffre d'affaire de l'ensemble des viandes de boucherie, hormis la volaille, qui sont vendues sous des formats poids variable (rayon trad' ou UVCM en libre service), en hyper et supermarché. Les données sont fournies par le panel distributeur IRI. IRI analyse les informations transmises par les distributeurs via les codes-barres EAN scannés en sortie de caisse. Toutefois, compte tenu de la multiplicité des codes-barres utilisés par les enseignes pour les produits à poids variable, il n'est pas possible d'accéder à un degré de détail plus fin que celui du total boucherie, ni au volume des produits concernés.

Les données relatives au suivi de la viande hachée proviennent également du panel IRI. Les données, données en chiffre d'affaire, sont également issues de l'analyse des codes-barres EAN mais uniquement pour les produits vendus sous des formats poids fixes (UVCI en libre service ou drive). Avec le poids fixe, il est possible d'accéder à des catégories plus fines comme la viande hachée.

	2022	2021
1er Janvier	Semaine 52, dimanche (5 jours)	Semaine 52, samedi (5 jours)
Lundi de Pâques	Semaine 15 (4 jours)	Semaine 16 (4 jours)
1er Mai	Semaine 18, lundi (4 jours)	Semaine 17, dimanche (5 jours)
8 Mai	Semaine 19, lundi (4 jours)	Semaine 18, dimanche (5 jours)
Jeu de l'Ascension	Semaine 20 (4 jours)	Semaine 21 (4 jours)
Lundi de Pentecôte	Semaine 22 (4 jours)	Semaine 23 (4 jours)
14 Juillet	Semaine 28, vendredi (4 jours)	Semaine 28, jeudi (4 jours)
15 Août	Semaine 33, mardi (4 jours)	Semaine 33, lundi (4 jours)
Toussaint	Semaine 44, mercredi (4 jours)	Semaine 44, mardi (4 jours)
11 Novembre	Semaine 45, samedi (5 jours)	Semaine 45, vendredi (4 jours)
Noël	Semaine 52, lundi (4 jours)	Semaine 51, dimanche (5 jours)

La conception de ce bulletin a été réalisée avec l'appui de Normabev.