

# Les outils collectifs pour s'engager dans la démarche sociétale de la filière élevage et viande

#PacteSociétal  
#PlanDeFilière

**AIMEZ  
LA VIANDE,  
MANGEZ-EN  
MIEUX.**

Une filière engagée,  
responsable et durable.



# AGIR POUR PRÉSERVER L'ENVIRONNEMENT

## Outils / Actions

**CAP'2ER®**  
Déploiement encouragé par  
Life Beef Carbon et  
Green Sheep

**Duralim**

**Biotex**

**INN'OVIN  
et KITINDIC**

**Label Rouge Viande Bovine  
Bio**

## Bénéfices

**Évaluer et améliorer les performances environnementales et économiques** de l'élevage pour identifier les bonnes pratiques et les leviers de progrès sur l'exploitation.

**Valoriser les services liés à l'utilisation de l'herbe:** biodiversité, stockage de carbone, non-concurrence alimentaire avec l'Homme, etc...

**Lutter contre la déforestation importée** et renforcer l'autonomie protéique.

**Évaluer la préservation** de la biodiversité à travers les éléments paysagers de l'exploitation et améliorer les pratiques.

**Évaluer l'impact** environnemental et économique, afin de valoriser et d'améliorer les bonnes pratiques en élevage ovin.

**Alimentation non OGM** des animaux, autonomie alimentaire sur l'exploitation basée majoritairement sur l'herbe et le pâturage, etc...

# AGIR POUR LE BIEN-ÊTRE, LA PROTECTION ET LA SANTÉ DES ANIMAUX

## Outils / Actions

**BoviWell**  
**CMOUBIENE**

**Monitoring BEA Veaux**

**Diagnostic protection animale à l'abattoir**

**Diagnostic protection animale en centre de rassemblement**

**Label Rouge Viande Bovine**

**Charte de Bien-Être Équin**  
**Charte de bonnes pratiques de production du chevreau**

**Charte de bonne maîtrise sanitaire et de bon usage des traitements médicaux en production de veaux de boucherie**

**Observations pérennes des usages des antibiotiques**

**Préparation sanitaire des broutards**

**Cons'Igne**

**Bouv'Innov**

## Bénéfices

**Être évalué** par un tiers expert pour identifier les bonnes pratiques et les pistes de progrès.

**S'auto-évaluer** ou se faire évaluer par un tiers pour identifier les bonnes pratiques et les pistes de progrès.

**Intégration du diagnostic BoviWell** avec un résultat « supérieur » ou « excellent », meilleure gestion de la douleur en élevage, etc...

**Faire le point** et optimiser ses pratiques.

**Diminuer l'usage des antibiotiques** pour les veaux de boucherie, tout en garantissant leur bien-être et une bonne maîtrise sanitaire.

**Limiter l'utilisation des antibiotiques** et renforcer les performances dans les ateliers d'engraissement.

**Garantir aux acheteurs** un niveau supérieur de préparation sanitaire.

**Disposer d'un outil de formation** et d'un référentiel commun entre services vétérinaires d'inspection et professionnels pour évaluer la perte de conscience lors de l'étourdissement.

**Concevoir ou rénover** un centre de rassemblement ou un abattoir en assurant : qualité du travail, santé et sécurité des femmes et des hommes, efficacité, bientraitance des animaux.

# AGIR POUR UNE JUSTE RÉMUNÉRATION DES ACTEURS DE LA FILIÈRE ET L'ATTRACTIVITÉ DES MÉTIERS

## Outils / Actions

Outils d'aide à la contractualisation :  
Modèles de contrats et indicateurs  
(bovins, ovins, caprins, équins)

Contrat type d'intégration  
et indicateurs économiques veaux

Label Rouge Viande Bovine

Inn'Ovin

Bouv'Innov

Portes Ouvertes  
MADE in VIANDE

Application  
Interbev-métiers.fr

Brochure Zoom Métiers  
ONISEP

## Bénéfices

**Favoriser une plus juste rémunération**  
des acteurs de la filière.

**Avoir des approvisionnements  
responsables.**

**Instaurer la contractualisation  
obligatoire** et prise en compte d'un  
indicateur de coût de production.

**Améliorer les revenus** et les  
conditions de travail, afin de rendre  
le métier plus attractif et de favoriser  
l'installation de nouveaux éleveurs  
ovin.

**Diminuer les risques et la pénibilité**  
au travail.

**Disposer d'outils de communication**  
pour valoriser les métiers de la filière.

# AGIR POUR UNE ALIMENTATION DE QUALITÉ, RAISONNÉE ET DURABLE

## Outils / Actions

Auto-contrôles  
et audits réguliers  
en sécurité sanitaire

Résultats des études sécurité sanitaire,  
en nutrition-santé, sur la qualité  
des produits et sur les données  
de consommation

Repère de portion

Label Rouge  
BIO  
Autres SIQO

Viande de France

## Bénéfices

**Préserver la sécurité sanitaire.**

**Optimiser la qualité** organoleptique  
des viandes (saveurs, texture,  
tendreté, jutosité, etc...)

Suivre la réalité des consommations  
de viande.

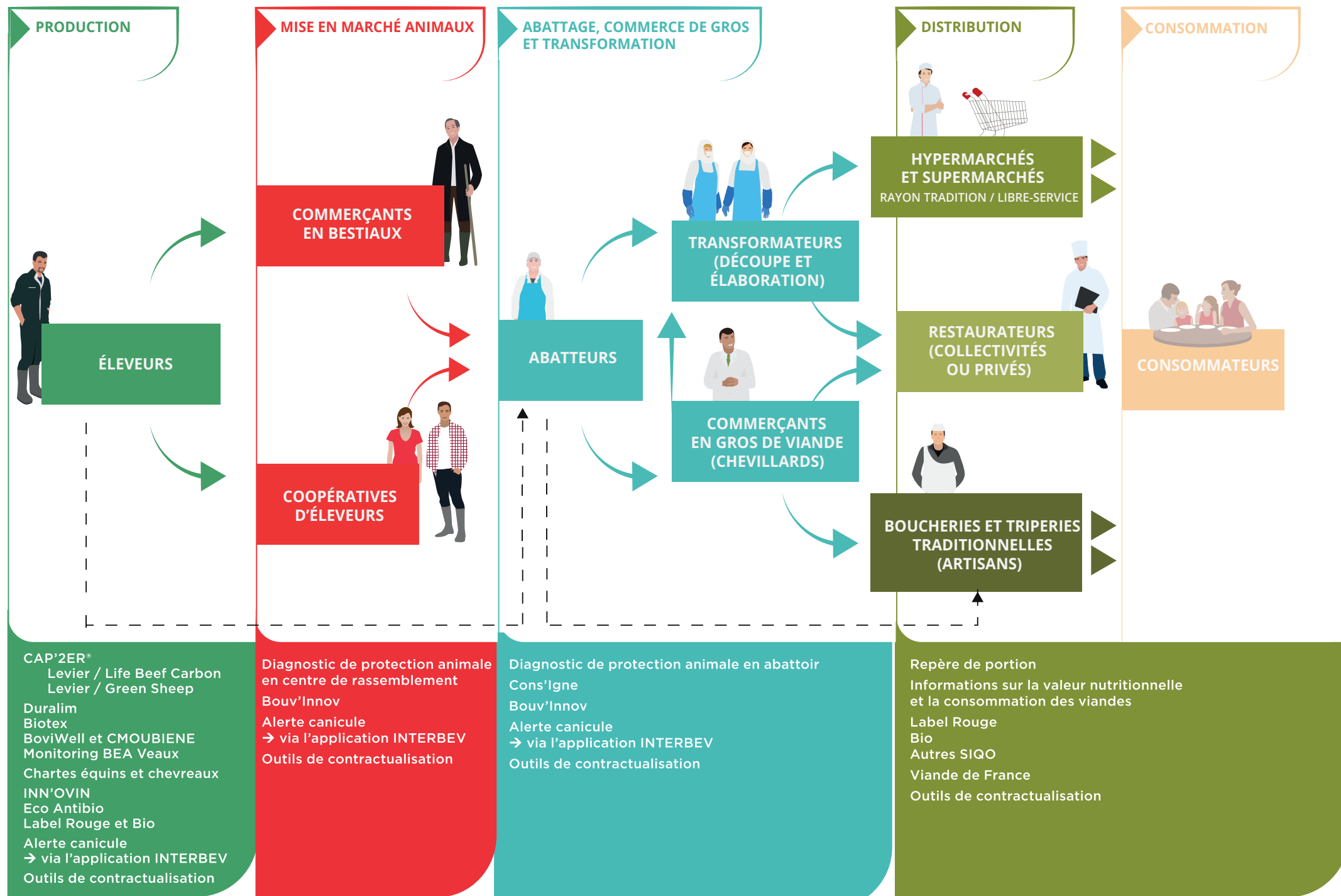
Informar sur les valeurs nutrition-  
nelles et sur les relations entre la  
viande et la santé.

**Favoriser une consommation  
équilibrée** et raisonnable de  
viande.

**Apporter aux consommateurs  
des garanties certifiées** en  
matière de qualité organoleptique  
et/ou de qualité sociétale.

**Favoriser la consommation  
de viande d'origine France,**  
notamment en restauration.

# Des outils adaptés à chaque étape de la filière



# Le Pacte Sociétal :

l'engagement de toute la filière  
à **agir de façon toujours  
plus responsable et durable!**

## LA DÉMARCHE COLLECTIVE DE RESPONSABILITÉ SOCIÉTALE EST :

- Mise en place par la filière élevage et viande de ruminants via son interprofession INTERBEV.
- Enrichie des concertations avec les parties prenantes « ONG, associations de consommateurs, scientifiques, institutions, etc... »
- Encadrée par la norme ISO 26 000 et labélisée « Engagée RSE confirmée », de niveau 3 sur 4, par l'AFNOR, en 2018 puis en 2021, au regard des progrès accomplis.
- Structurée en quatre axes d'engagement :

**AGIR POUR PRÉSERVER L'ENVIRONNEMENT**

**AGIR POUR LE BIEN-ÊTRE, LA PROTECTION ET LA SANTÉ DES ANIMAUX**

**AGIR POUR UNE JUSTE RÉMUNÉRATION DES ACTEURS DE LA FILIÈRE  
ET POUR L'ATTRACTIVITÉ DES MÉTIERS**

**AGIR POUR UNE ALIMENTATION DE QUALITÉ, RAISONNÉE ET DURABLE**

- Tous les acteurs de la filière en France sont impliqués pour
- atteindre collectivement ces engagements. Avec des objectifs,
- des indicateurs et des actions définis sur les quatre axes, le Pacte
- Sociétal d'INTERBEV donne un socle commun et des outils à
- chacun pour agir à son niveau et progresser de façon à répondre
- au mieux aux attentes de la société.



Cette brochure présente uniquement les outils collectifs, mis à disposition ou suivis par INTERBEV. Des actions complémentaires et réappropriations de ces outils sont également mises en place par les fédérations et les opérateurs de la filière. Retrouvez le Pacte Sociétal dans le rapport RSO, disponible sur le site [www.interbev.fr](http://www.interbev.fr) et auprès de votre comité régional INTERBEV.